

Einstellungen für OKI-Drucker **B401D** mit **SOFTLOK**

Da es nicht viele Drucker am Markt gibt, mit denen Sie direkt von "SOFTLOK unter DOS" alle Ausdrücke über die Parallel-Schnittstelle ausgeben können, möchte ich Ihnen nachfolgend eine Beschreibung geben, wie Sie diesen Drucker optimal für SOFTLOK einstellen müssen. Ich empfehle diesen Drucker, weil ich ihn selbst benutze und weil er preiswert in der Anschaffung und im Ausdruck ist.

Damit Sie den Drucker optimal unter DOS benutzen können, muss der Drucker konfiguriert (eingestellt) werden. Das geht nicht am Gerät selbst (kein Bedien-Menü vorhanden), sondern die Einstellungen erfolgen über das Programm **Configuration Tool**, das auf der Treiber-CD des Druckers mitgeliefert wird.

Drucken unter DOS:

Es muss einmalig die erforderliche Drucker-Einstellung mittels **Configuration Tool** gemacht werden. Dazu muss das **Configuration Tool** unter Windows XP (oder höher) installiert und eingestellt werden. Danach brauchen Sie Windows nicht mehr und können jederzeit direkt von DOS drucken.

Drucken unter Windows:

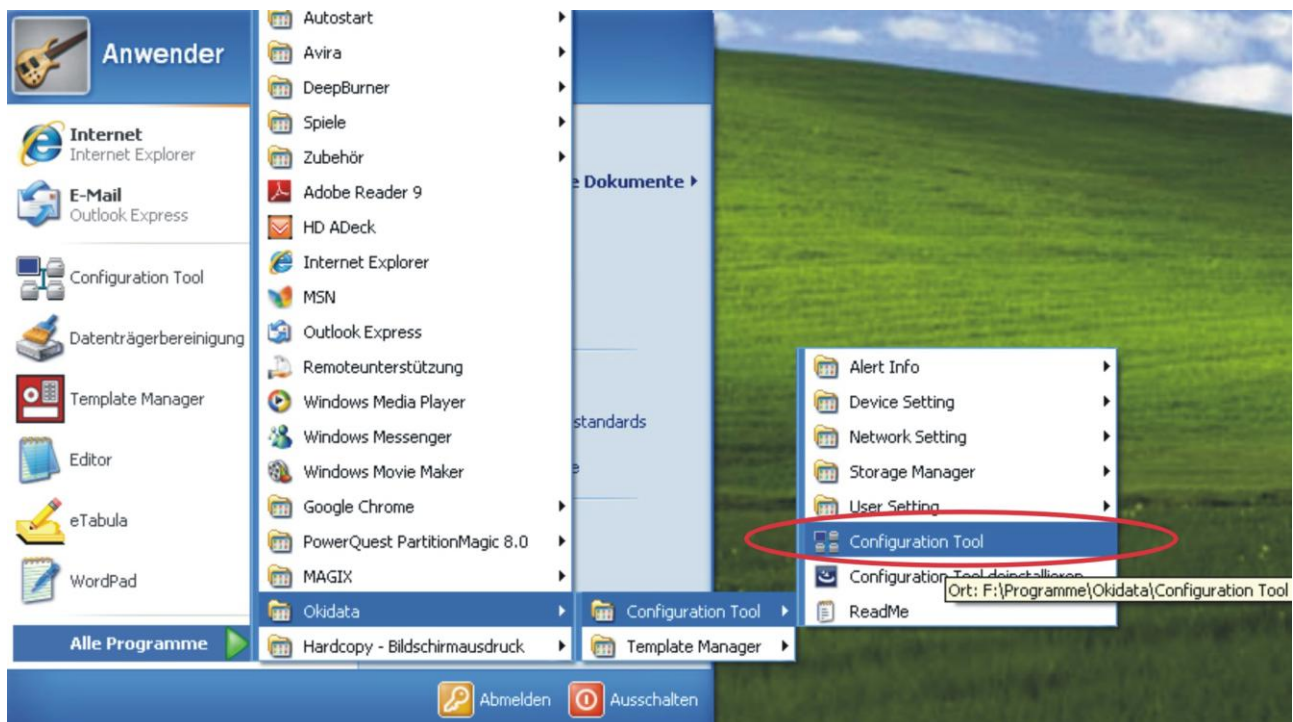
Wenn Sie auch von Windows drucken wollen mit jedem beliebigen Windows-Programm, dann müssen Sie den mitgelieferten Drucker-Treiber installieren. Das geht ab Windows2000 (oder höher).

Meine Empfehlung:

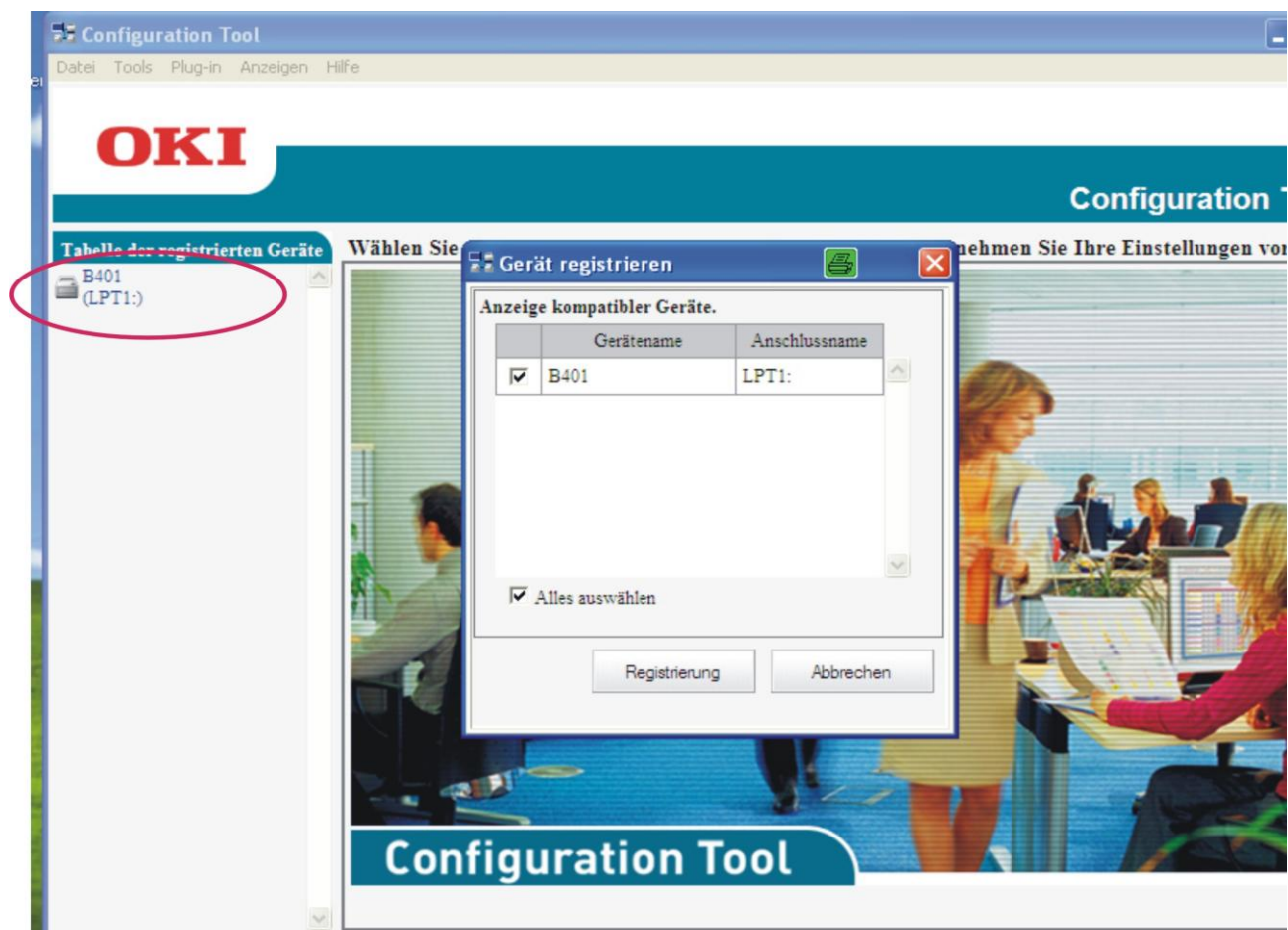
Installieren Sie unter WindowsXP (oder höher) den Drucker-Treiber und das Configuration-Tool. Auf andere Programme, die mit dem Drucker ausgeliefert werden, möchte ich hier nicht eingehen.

Nachfolgend finden Sie alle Schritte (mit Bildschirm-Ausdruck), die Sie zur Drucker-Einrichtung mittels Configuration-Tool durchführen müssen. Installiert wurde unter WindowsXP.

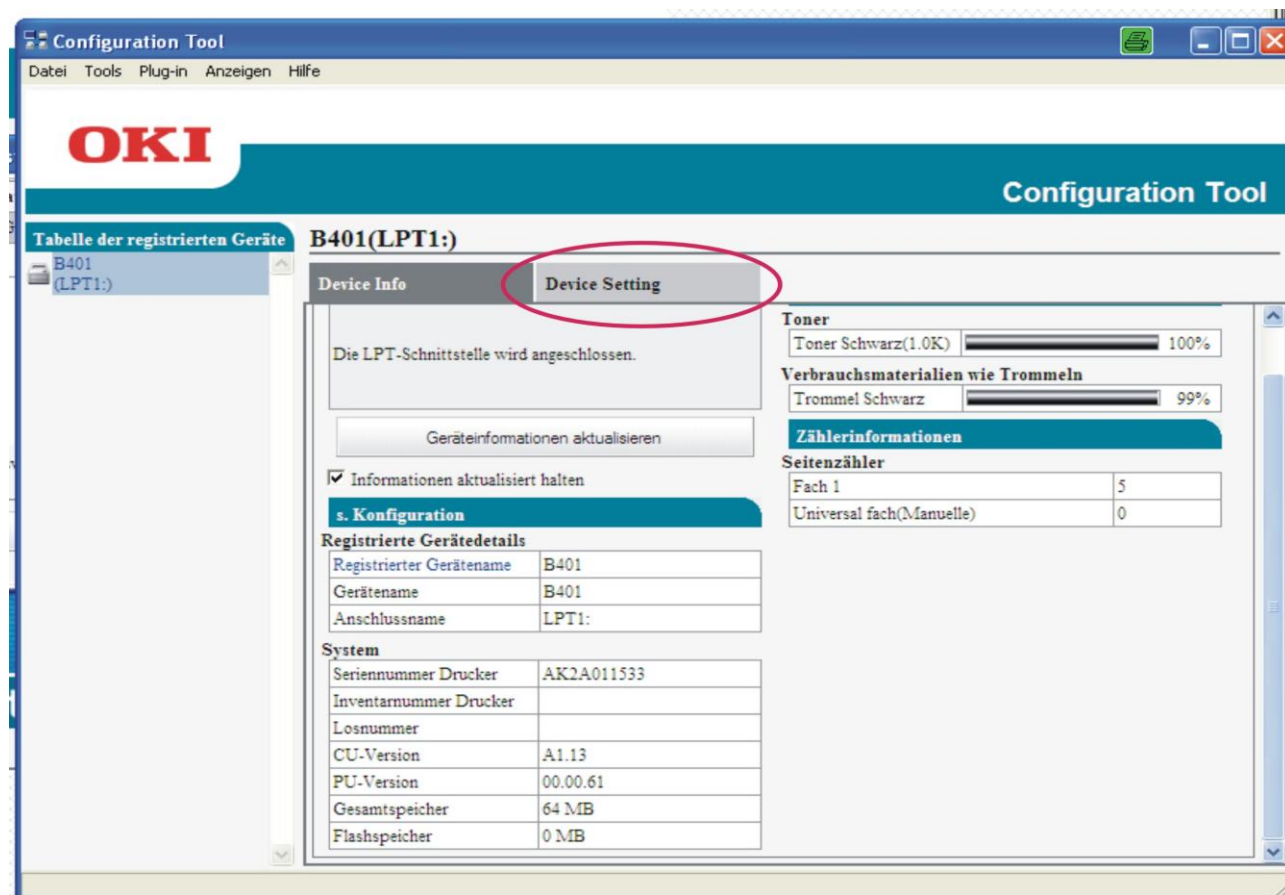
1. Aufruf von Configuration-Tool



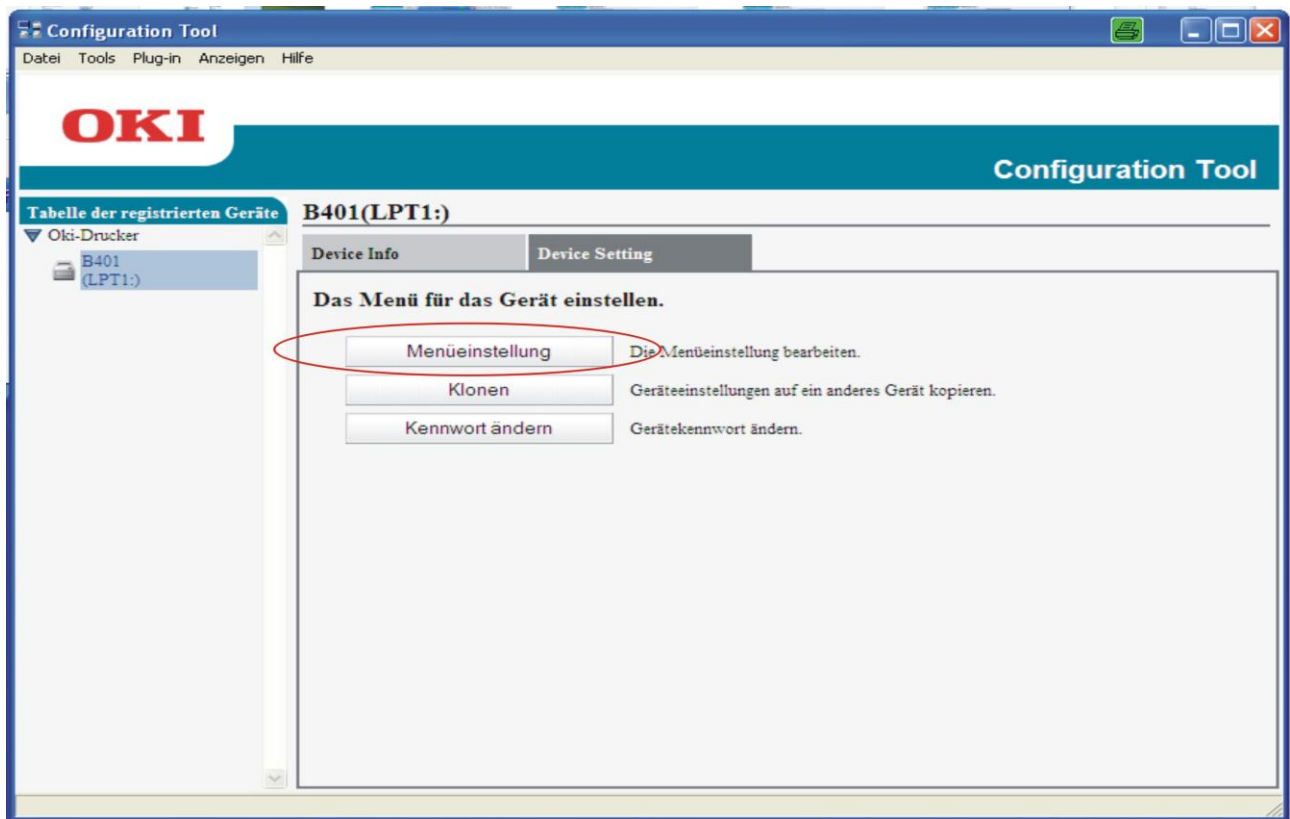
2. Drucker B401 anwählen



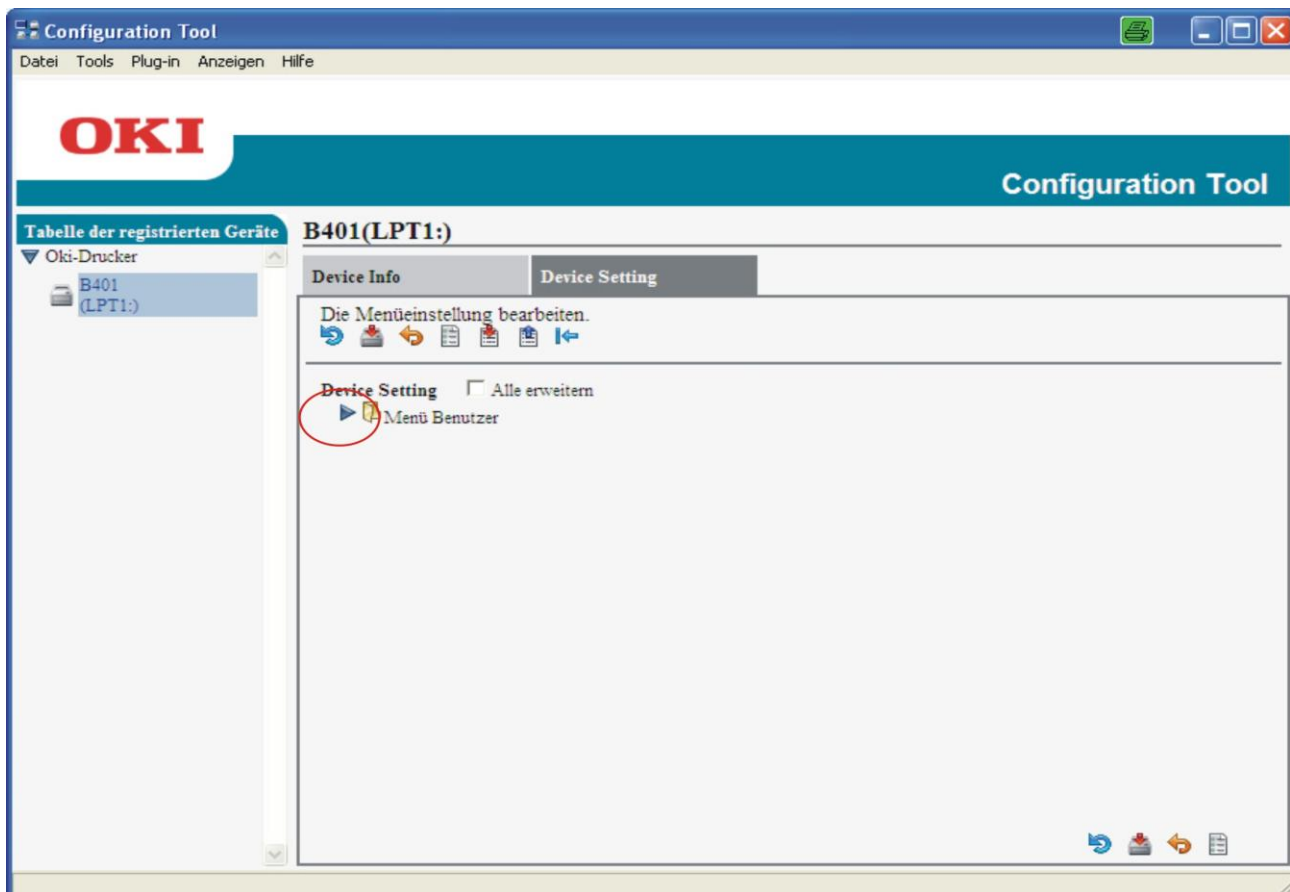
3. Device Setting anwählen



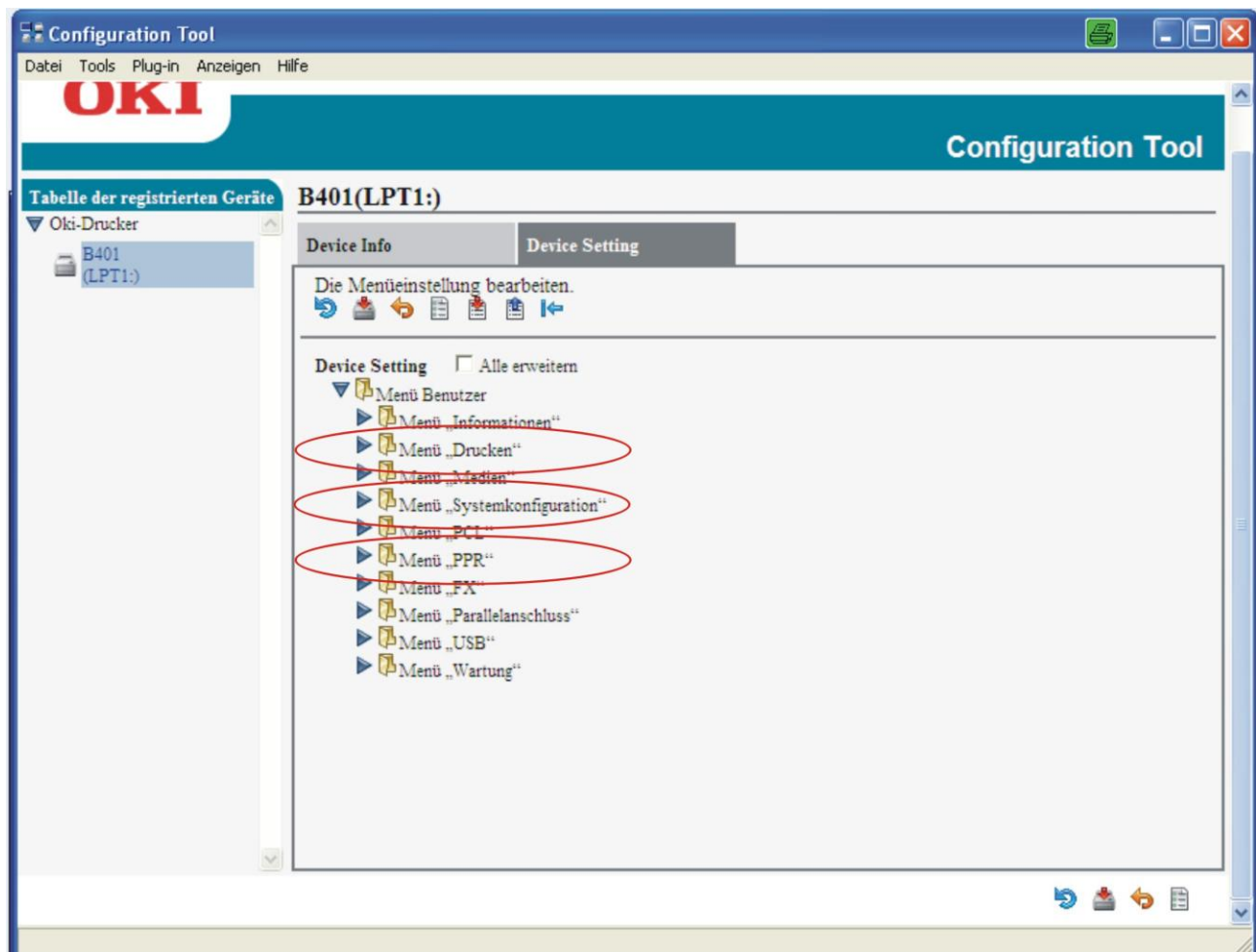
4. Menüeinstellung anwählen



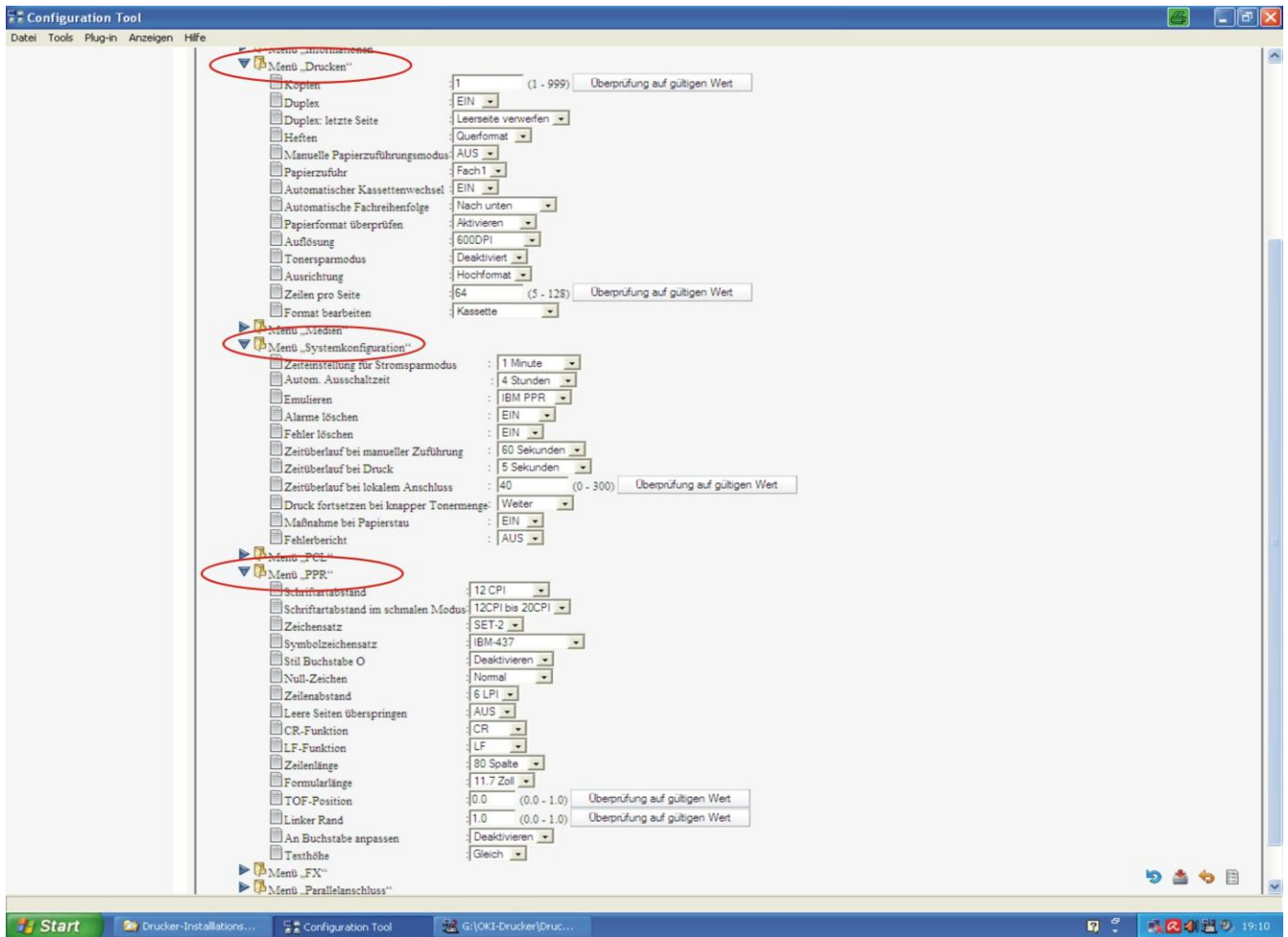
5. Menü Benutzer anwählen (am blauen Dreieck)



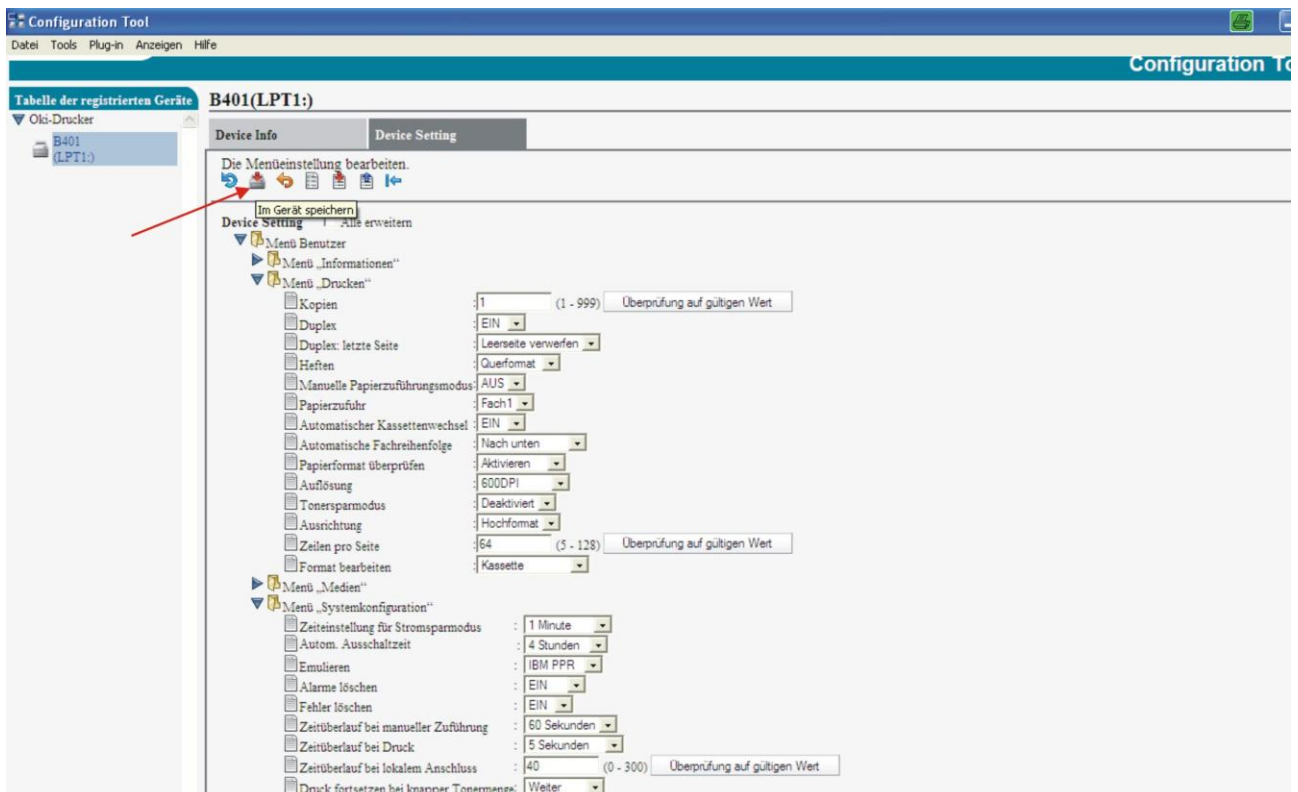
6. Menüs Drucken, Systemkonfiguration und PPR anwählen (am blauen Dreieck)



7. Alle Einstellungen gemäß der Abbildung durchführen



8. Neue Einstellungen im Drucker speichern



Einstellungen (Setup) für **OKI B401D** Laserdrucker

Jetzt können Sie Windows beenden und **SOFTLOK** über DOS starten und optimal über die Parallel-Schnittstelle 2-seitig ausdrucken.